

RESIDENZA “AI PRATI”

Un'elegante palazzina che sorge in un mix tra comodità e tranquillità. Immersa in un contesto tranquillo e verdeggiante, un luogo dove la natura fa da cornice alla vita quotidiana, regalando una sensazione di autentico benessere.



LA NOSTRA VISIONE



La nostra visione è guidare la costruzione architettonica verso un futuro in cui il design si armonizza con la natura e la società, creando spazi che non siano solo esteticamente piacevoli, ma anche funzionalmente superiori e ambientalmente responsabili. ambiamo a essere in prima linea nell'innovazione architettonica, fissando nuovi standard di eccellenza e sostenibilità

LA NOSTRA MISSIONE



La nostra missione è servire i nostri clienti con integrità ed eccellenza, offrendo soluzioni architettoniche complete che rispondano alle loro esigenze e aspirazioni uniche, Ci impegniamo a creare edifici e spazi progettati con cura e pianificati con precisione, contribuendo a un ambiente migliori per le generazioni presenti e future

IL NOSTRO PROCESSO

Consultazione iniziale con
il cliente



Proposta delle nostre
soluzioni abitative



Supervisione della
costruzione



Consegna della
costruzione

DESCRIZIONE:

Il nostro processo garantisce che ogni progetto sia pianificato ed eseguito con meticolosità. Dalla consulenza iniziale al sopralluogo finale, collaboriamo strettamente con i clienti per assicurarci che la loro visione venga realizzata con precisione e creatività

UBICAZIONE E SERVIZI

La residenza sorge nel comune di Porlezza, in una zona ben servita e facilmente accessibile. In appena 20 minuti di auto si può arrivare al centro di Lugano, mentre in 25 si accede allo snodo autostradale Lugano - Nord.

Pur essendo vicina a tutti i principali servizi e collegamenti, la residenza si inserisce in un contesto di rara tranquillità, caratterizzato dal silenzio e dall'armonia del paesaggio circostante



SERVIZI DI TRASPORTO

3 minuti a piedi



FARMACIA

12 minuti a piedi



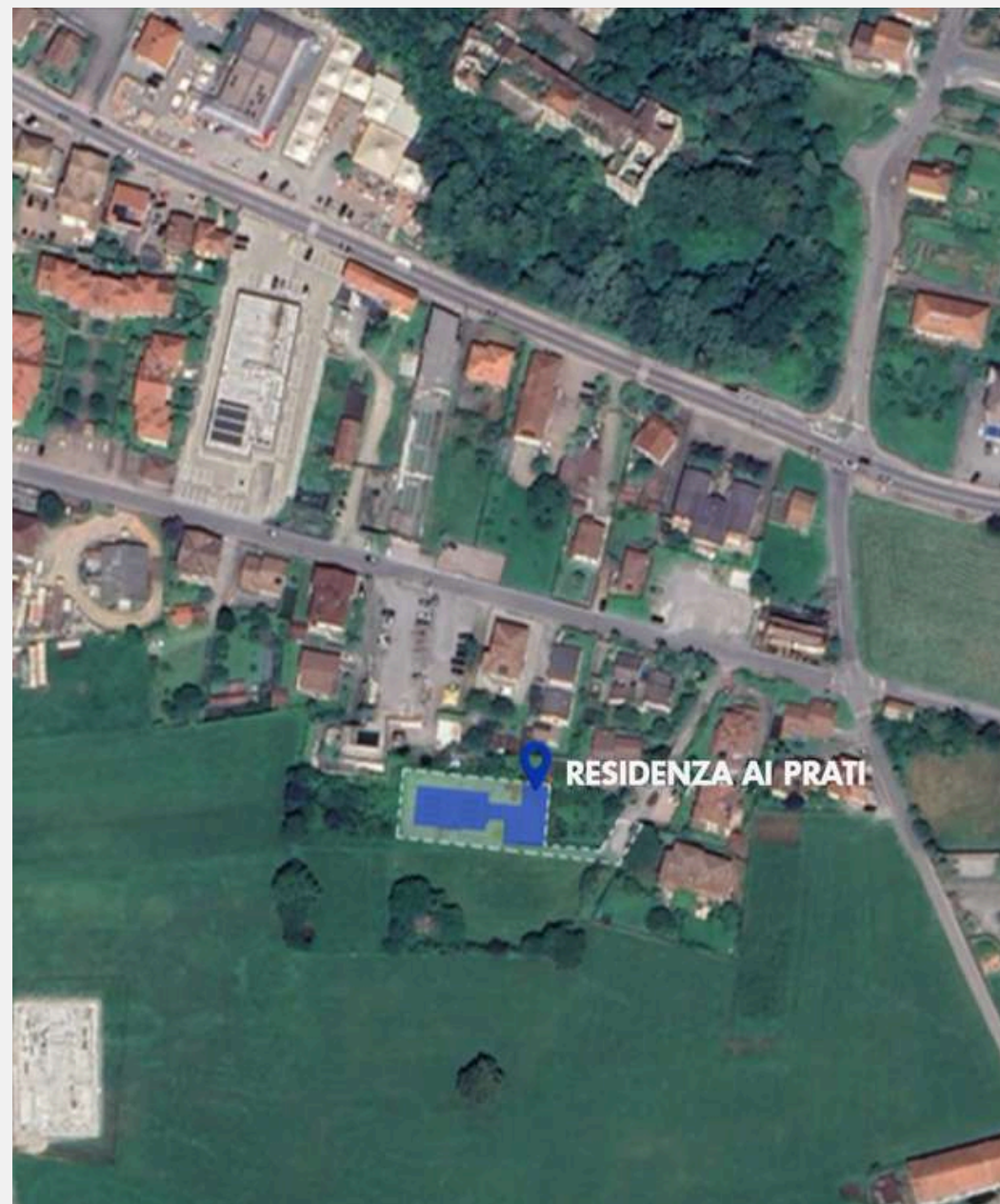
SUPERMERCATO

1 minuto a piedi
oppure 10



BAR E RISTORANTI

2 minuti a piedi



ELEGANZA SENZA TEMPO

I nostri ambienti sono progettati per incarnare armonia, raffinatezza ed equilibrio. Ogni spazio unisce texture naturali, linee pulite e dettagli moderni per creare un'atmosfera di comfort e stile. Con un'enfasi sull'eleganza senza tempo, la nostra filosofia di design si concentra sulla creazione di spazi accoglienti e stimolanti. Integriamo con cura elementi pregiati assicurandoci che ogni ambiente trasmetta una sensazione di calore e tranquillità.

- *Spazi moderni, estetici e funzionali*
- *Materiali naturali dal tocco raffinato*
- *Il design che valorizza la vita quotidiana*
- *Atmosfera calda con colori sofisticati*

Focalizzato sulla creazione di spazi senza tempo, funzionali ed estetici, su misura per lo stile di vita di ogni cliente. Con un occhio attento ai dettagli e un impegno costante per l'eccellenza, uniamo le tendenze contemporanee ad elementi classici per realizzare ambienti capaci di ispirare ed elevare. Il nostro team di designer qualificati collabora strettamente con i clienti per comprendere la loro visione unica, assicurando che ogni progetto rifletta la loro personalità e le loro esigenze.



LA PROGETTAZIONE

L'edificio si sviluppa in un unico progetto architettonico composto da 6 appartamenti, dotato di box e posti auto esterni.

La posizione privilegiata di questa abitazione consente di illuminare gli ambienti e fruttare al massimo la luce naturale, evidenziando gli spazi e rendendoli maggiormente accoglienti.

La posizione di questa abitazione, consente di illuminare gli ambienti e sfruttare al massimo la luce naturale, evidenziando gli spazi e rendendoli maggiormente accoglienti.

Un suggestivo balconcino, inoltre, consente di vivere completamente il panorama, offrendo uno spazio perfetto per momenti di relax.

PACE & EQUILIBRIO

Con Residenza ai Prati, desideriamo quindi offrirvi un nuovo stile di vita, un'opportunità unica per vivere in un contesto moderno e immerso nel verde, con aree pedonali e ottimi collegamenti, migliorando così la qualità della vita urbana.



LA PROGETTAZIONE

La struttura è stata progettata per garantire un impatto ambientale minimo, offrendo al contempo comfort e funzionalità a lungo termine.

Si distingue così per le lavorazioni precise e le finiture raffinate.

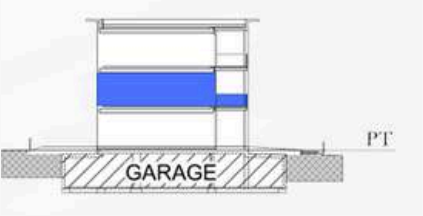
Raggiungendo così una classe energetica di tipo A3



LA PROGETTAZIONE INTERNA

Piano Primo F4

- Ascensore
Si
- N° di Camere
2
- N° di Bagni
2
- Terrazzo
Si
- Giardino
No
- Portico
Si



LA PROGETTAZIONE INTERNA

Piano interrato



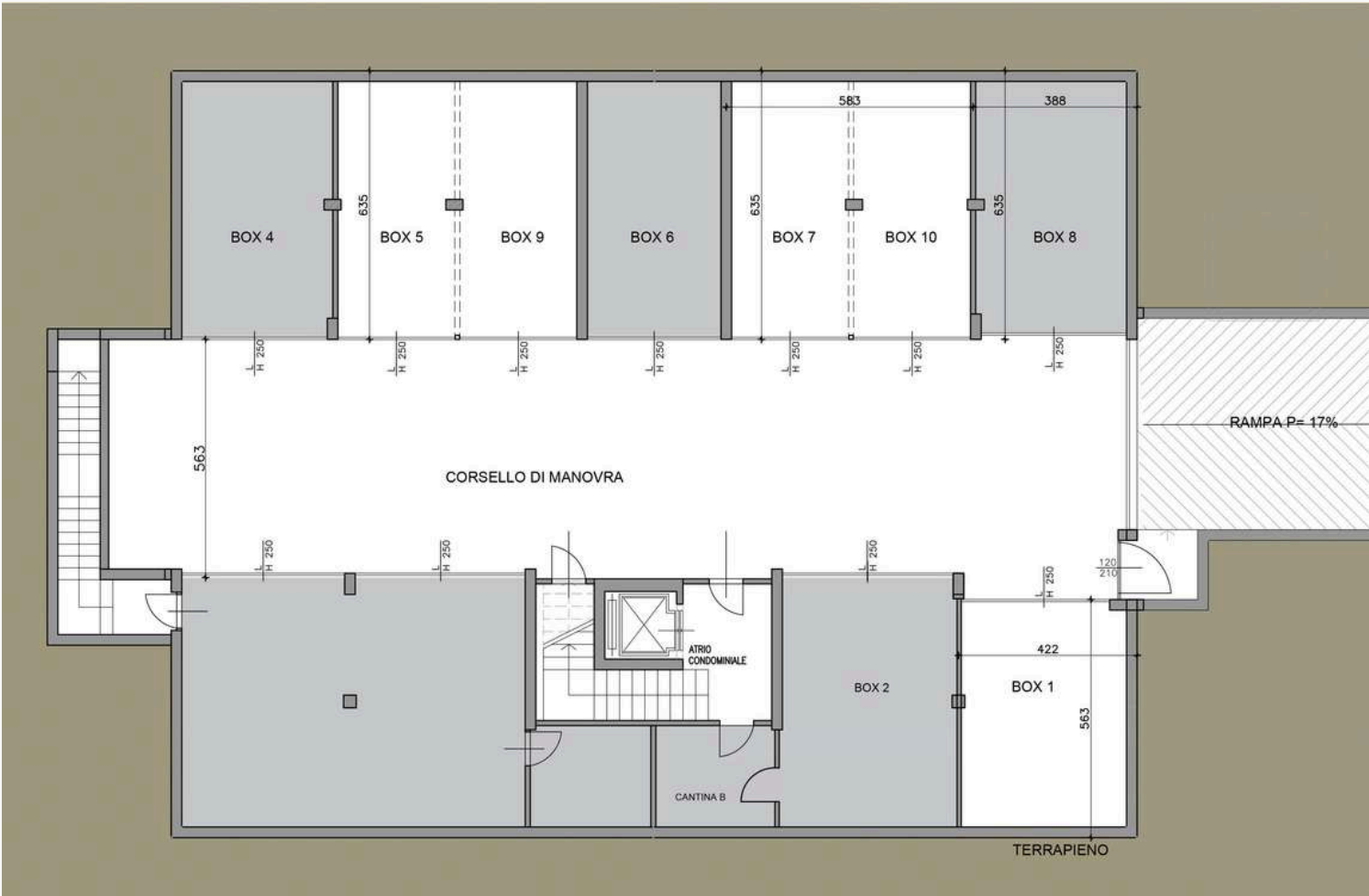
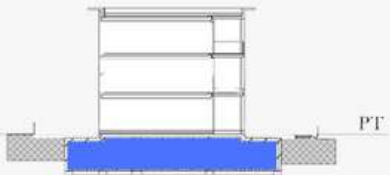
Box

1	mq	23,79
5	mq	18,32
9	mq	18,73
7	mq	18,73
10	mq	18,32



Cantina

B: mq 7,87

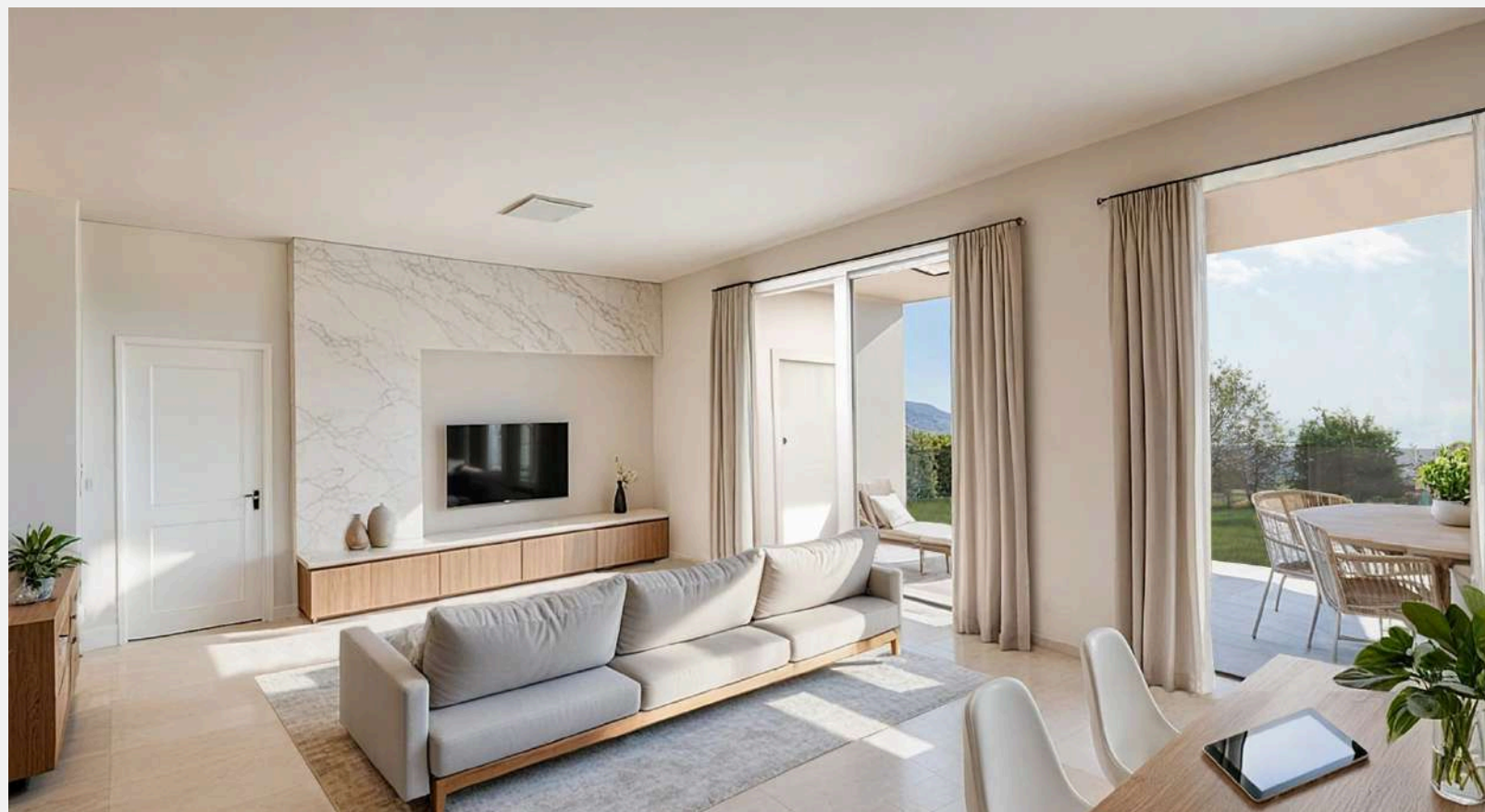


Possibile soluzione abitativa interna



SOGGIORNO

Possibile soluzione abitativa interna



SOGGIORNO

HARMONY IN DESIGN

Ogni dettaglio è scelto con cura per bilanciare comfort, stile e funzionalità. Le texture giocano un ruolo fondamentale in questa armoniosa combinazione, con tessuti morbidi messi a contrasto con superfici lisce, invitando sia al tatto sia all'ammirazione.

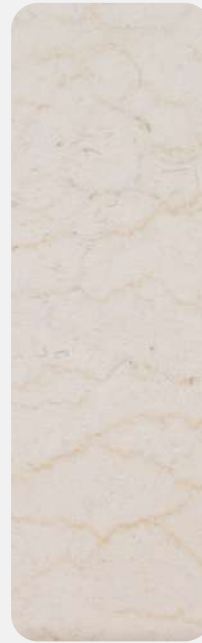
TIMELESS ELEGANCE

Toni neutri e contrasti audaci creano interni che risultano al contempo caldi e sofisticati. Beige delicati e bianchi cremosi formano uno sfondo rilassante, mentre accenti in grigio antracite e mogano intenso aggiungono profondità e carattere.



ZONA NOTTE E SERVIZI

Selezioniamo con cura la palette di colori perfetta per ogni cliente, garantendo armonia con il loro stile di vita, la personalità e lo spazio. Ogni dettaglio è personalizzato per creare un'atmosfera unica che rispecchi l'individualità.





RESIDENZA “AI PRATI”

CONTATTI

www.giardelli.it

telefono: 0344.87376

contatti@giardelli.it



GIARDELLI COSTRUZIONI